

Katedra Narodzin św. Marii w Mediolanie

...

Przewodnik

Historia

Pierwsza świątynia została zbudowana w tym miejscu w IV wieku i była poświęcona św. Tekli. Pozostałości po niej możemy zobaczyć w strefie archeologicznej, znajduje się ona w podziemiach katedry. Drugą świątynią była wczesnochrześcijańska bazylika Santa Maria Maggiore, zbudowana w pobliżu świątyni Tekli. W 1386 roku została podjęta decyzja o zburzeniu obu świątyń, na rzecz katedry gotyckiej która będzie godnie reprezentować rozwijające się nowoczesne miasto Mediolan. Budowa trwała przez wieki aż do 1966 roku, dziś ta piękna perła gotycka uznawana jest za jeden z największych kościołów na świecie.



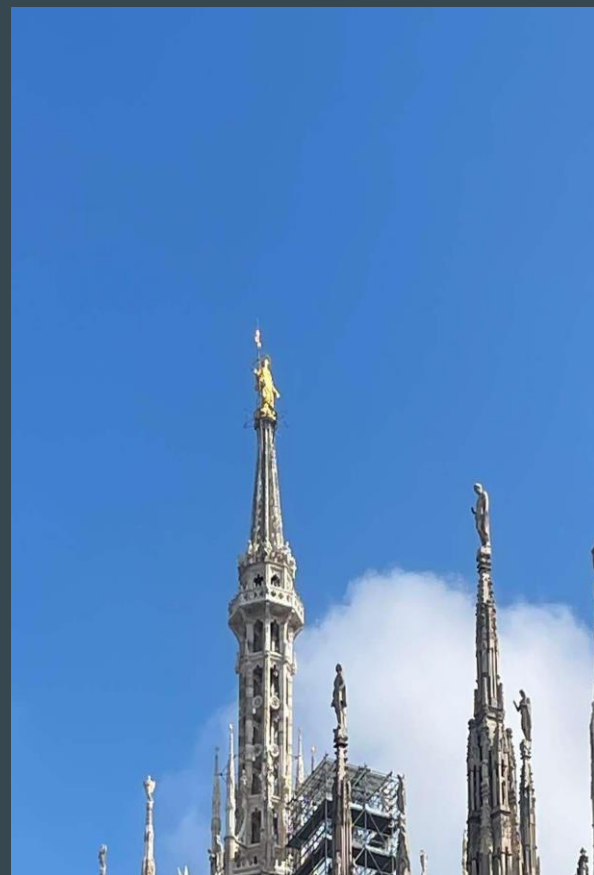
Wygląd zewnętrzny

Zbudowana jest z lśniącego marmuru Candogoli. Fasada katedry z jej klasycznymi oknami i neogotycką koroną stanowi prawdziwe arcydzieło architektury. Charakterystyczne dla Duomo do Milano są przede wszystkim filigranowe wieżyczki, które zdobią zewnętrzną fasadę, oraz 3400 posągów. Ciekawostką jest fakt, iż jedna z rzeźb przypomina dzisiejszą statwę wolności w Ameryce, ale to ta nad głównym wejściem Katedry jest tą oryginalną.



Madonna

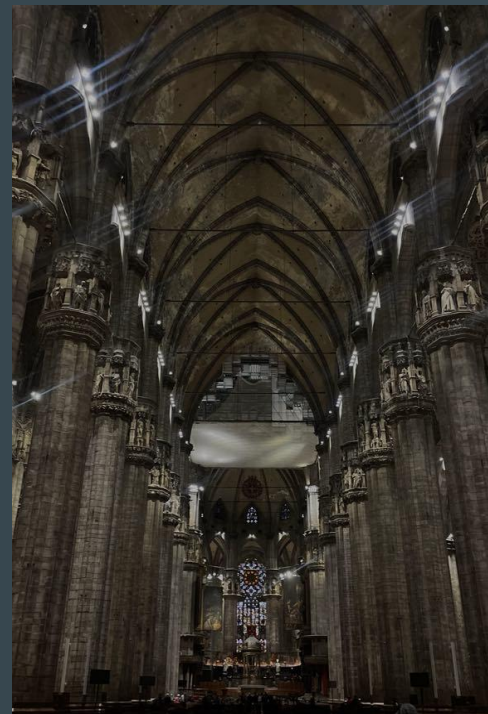
Niezmiernie ważnym punktem świątyni jest **Łśniąca** na jej szczycie **Madonna** w błyszczącej koronie. Figura waży prawie 1000 kg i mierzy 4,16 m. wysokości. Przeżyła wiele historycznych wydarzeń; pierwszą wojnę światową, burze, uderzenia piorunów i inne katastrofy na tle polityczno - atmosferycznym. Mimo przykrych doświadczeń pozostała na swoim miejscu, stale czuwając nad bezpieczeństwem miasta. **Madonna** po tych wszystkich latach przeszła restyling, a jej oryginalny szkielet, zniszczony od korozji, możecie obejrzeć w Muzeum Duomo.



**Każdy zakamarek Duomo, od podziemia krypt
po wysokie sklepienia, opowiada swoją unikalną historię,
ukazując bogactwo kultury i sztuki, które przetrwały wieki.
Oto najważniejsze elementy, które można zobaczyć wewnątrz.**

Ołtarz główny

Ołtarz główny jest sercem katedry. Ozdobiony rzeźbami, złoceniami oraz marmurowymi kolumnami stanowi centralny punkt świątyni. Jego monumentalność i bogate zdobienia odzwierciedlają znaczenie liturgiczne tego miejsca.



Witraże

Wnętrze katedry zdobią jedne z największych i najpiękniejszych witraży na świecie, przedstawiające sceny biblijne i życie świętych.



Posąg świętego Bartłomieja



To jedna z najbardziej znanych rzeźb w katedrze, przedstawiająca św. Bartłomieja, który został obdarty ze skóry. Posąg autorstwa Marco d'Agrate z 1562 roku ukazuje świętego trzymającego własną skórę na ramionach, co jest wyjątkowym przykładem rzeźbiarskiego realizmu.

Groby kardynałów arcybiskupów

W katedrze znajdują się liczne nagrobki ważnych osobistości, w tym kardynałów i arcybiskupów Mediolanu. Niektóre z nich to bogato zdobione sarkofagi, inne natomiast skromniejsze. W kaplicach bocznych można znaleźć groby takich postaci jak kardynał Carlo Borromeo.



Pomnik grobowy Gian Giacomo Medici "Medeghio"

Strefa archeologiczna

Dla zwiedzających strefa archeologiczna jest dostępna dzięki specjalnym trasom, które prowadzą pod katedrą, gdzie można zobaczyć fragmenty dawnych budowli, np pozostałości bazyliki Santa Tecla, która była jednym z najważniejszych kościołów IV wieku w Mediolanie. W czasie prac wykopaliskowych odkryto także baptysterium należące do tej bazyliki zwane Battistero di San Giovanni alle Fonti. Ma ono szczególne znaczenie, ponieważ uważa się, że św. Ambroży, biskup Mediolanu, ochrzcił tutaj św. Augustyna w 387 roku. Było to jedno z pierwszych wolnostojących baptysteriów w Europie.

Organy



Katedra Duomo może poszczycić się jednymi z największych organów we Włoszech. Organy są imponujące zarówno pod względem wielkości jak i brzmienia. Składają się z pięciu tysięcy piszczałek.



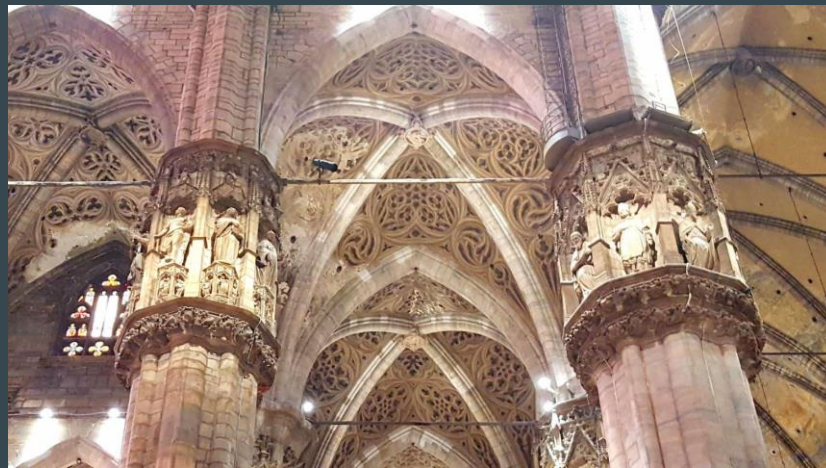
Krypta i grobowiec św. Karola Boromeusza

Pod ołtarzem głównym znajdują się krypta, w której spoczywa św. Karol Boromeusz- jeden z najważniejszych świętych Mediolanu. Jego grobowiec jest zdobiony srebrem i złotem, a ciało spoczywa w kryształowej trumnie.



Rzeźby i reliefy

Wnętrze katedry jest wypełnione rzeźbami i reliefami przedstawiającymi świętych, proroków oraz sceny z życia Chrystusa. Znajdują się one w niszach, na kolumnach oraz przy kaplicach bocznych. Każda z nich ma unikalne detale, które podkreślają gotycki styl świątyni.

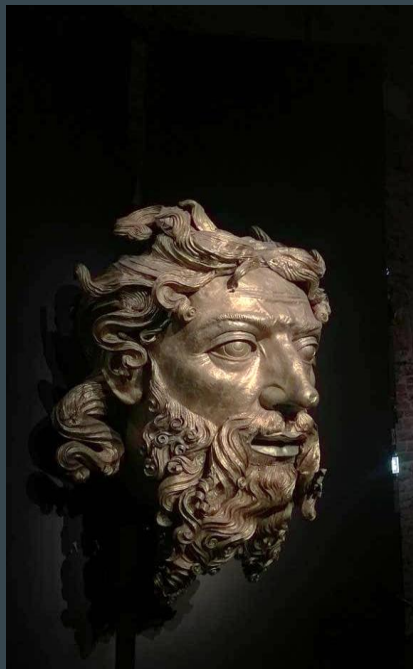


Muzeum Katedralne

Najważniejszym eksponatem w Muzeum Katedry Duomo w Mediolanie jest słynna Madonna, czyli złotocna figura Matki Boskiej, która od wieków znajdowała się na szczycie świątyni i jest symbolem miasta. Oryginalną rzeźbę możemy spotkać w muzeum, a jej replika znajduje się aktualnie na samej górze Katedry.

Rzeźby gotyckie

Muzeum posiada imponującą kolekcję rzeźb, które zdobiły katedrę, w tym przedstawienia świętych, apostołów a także figury z motywami roślinnymi i zwierzęcymi.



Modello del Duomo di Milano

Model mediolańskiej katedry, to imponujący drewniany model architektoniczny, który był kluczowy w procesie projektowania i budowy kościoła.



Pomysł i wykonanie: Natalia Żernicka, Milena Dańko (uczestniczki praktyk zagranicznych w Mediolanie: 22.09 – 5.10.2024 r.)

Rok opracowania: 2024

Zespół Szkół nr 2 w Rudzie Śląskiej

Przewodnik utworzony przez uczestniczki mobilności „Gotowi na nowe wyzwania-europejskie staże zawodowe” realizowanej w ramach projektu „Zagraniczna mobilność edukacyjna uczniów i absolwentów oraz kadry kształcenia zawodowego” współfinansowanego przez Unię Europejską ze środków Europejskiego Funduszu Społecznego+, w Programie Fundusze Europejskie dla Rozwoju Społecznego 2021-2027 realizowanego na zasadach Programu Erasmus+.



Fundusze Europejskie
dla Rozwoju Społecznego



Rzeczpospolita
Polska

Dofinansowane przez
Unię Europejską



Źródła:

Katedra w Mediolanie: historia, bilety, i informacje praktyczne

[Katedra w Mediolanie: historia, bilety, i informacje praktyczne](#)

Katedra w Mediolanie (Duomo di Milano) – od fundamentów po dach

<https://podrozebezosci.pl/katedra-w-mediolanie-duomo-di-milano-od-fundamentow-po-dach/>

Katedra Duomo w Mediolanie historia, fakty i ciekawostki

<https://www.naszszlaki.pl/archives/11214>