



MARKET

REKLAMY W SERCU MEDIOLANU

TRENDS

ADS


FEEDBACK

ŚRODKI REKLAMOWE

1. Billboard

2. Outdoor:

- budynki
- przystanki autobusowe
- reklamy mobilne
- szyldy sklepowe



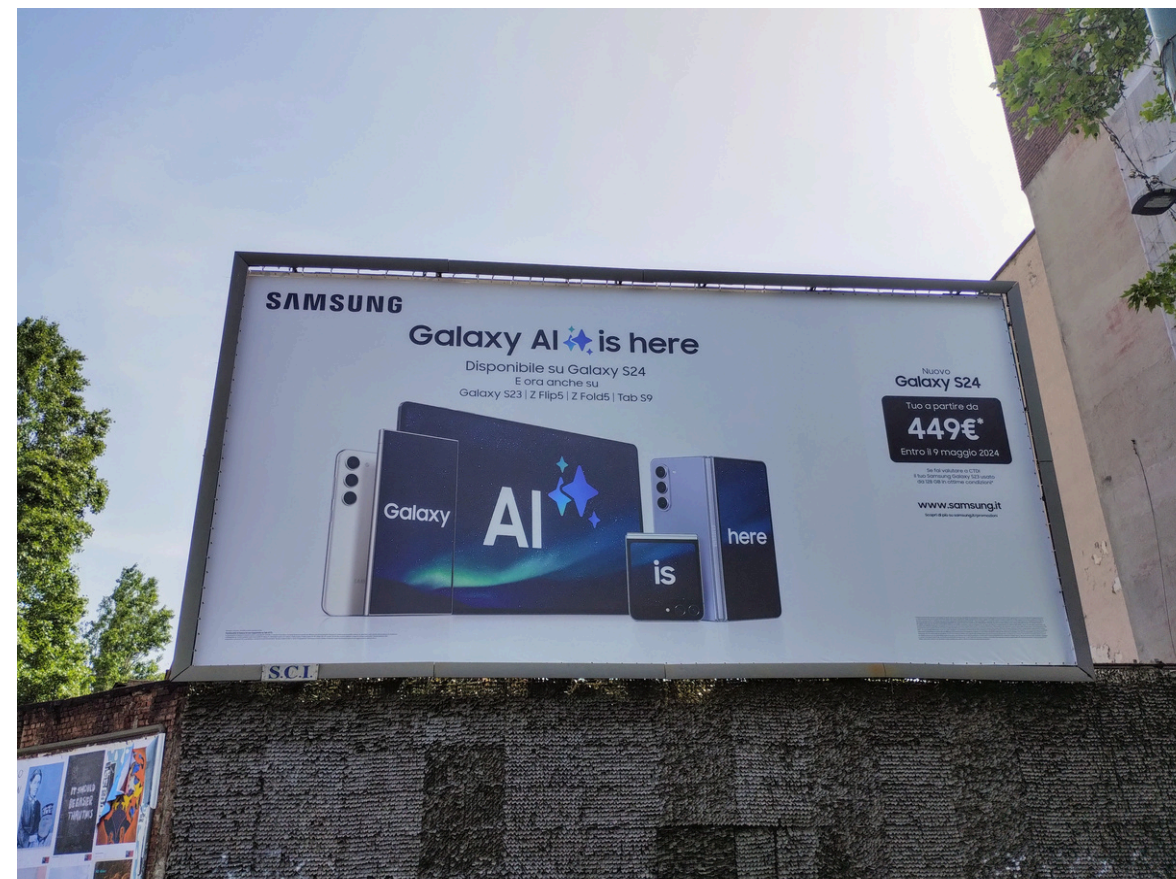
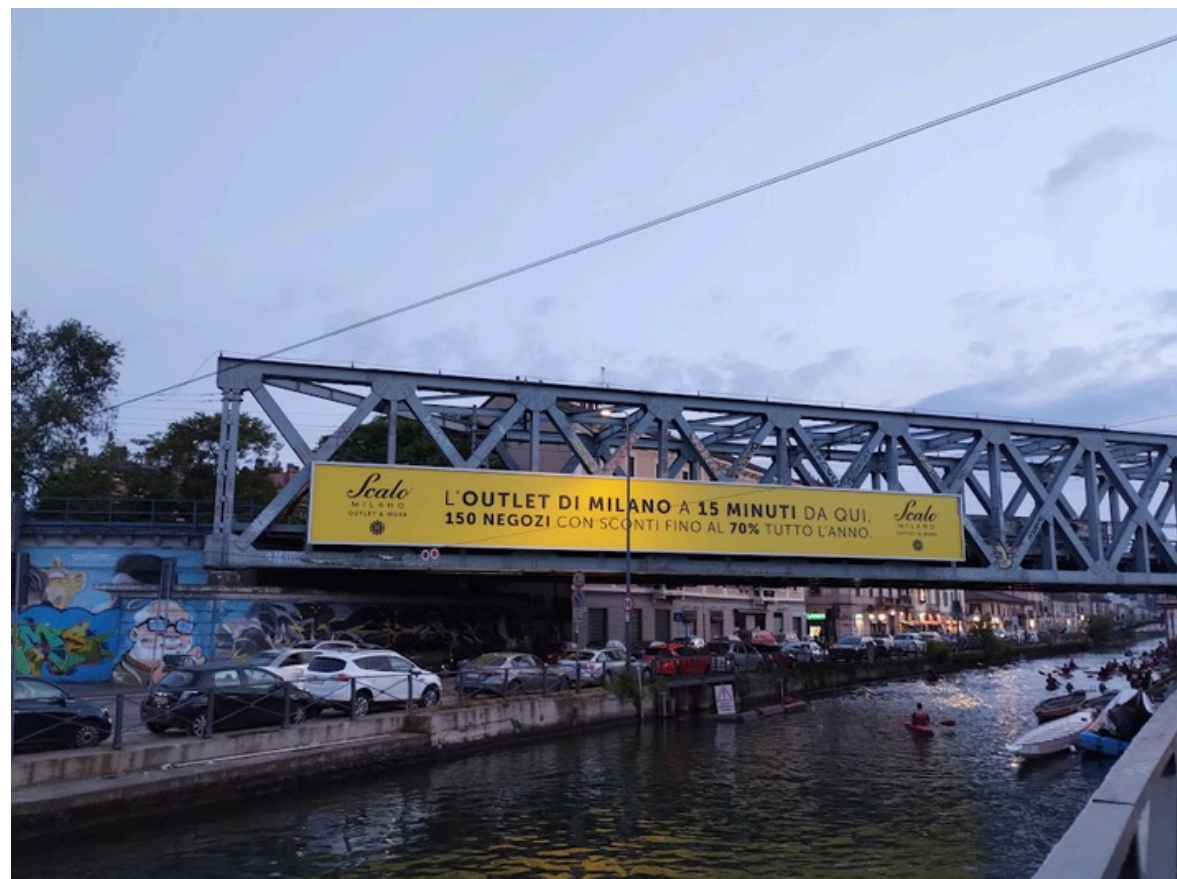
BILLBOARD

To plakat reklamowy wielkich rozmiarów lub tablicę będącą nośnikiem reklamy.

Bilbord może mieć konstrukcję:

- **trwale związaną z gruntem, osadzona na jednym lub dwóch słupach**
- **nietrwale związaną z gruntem (bilboard przestawny, mobilny)**

Przykłady





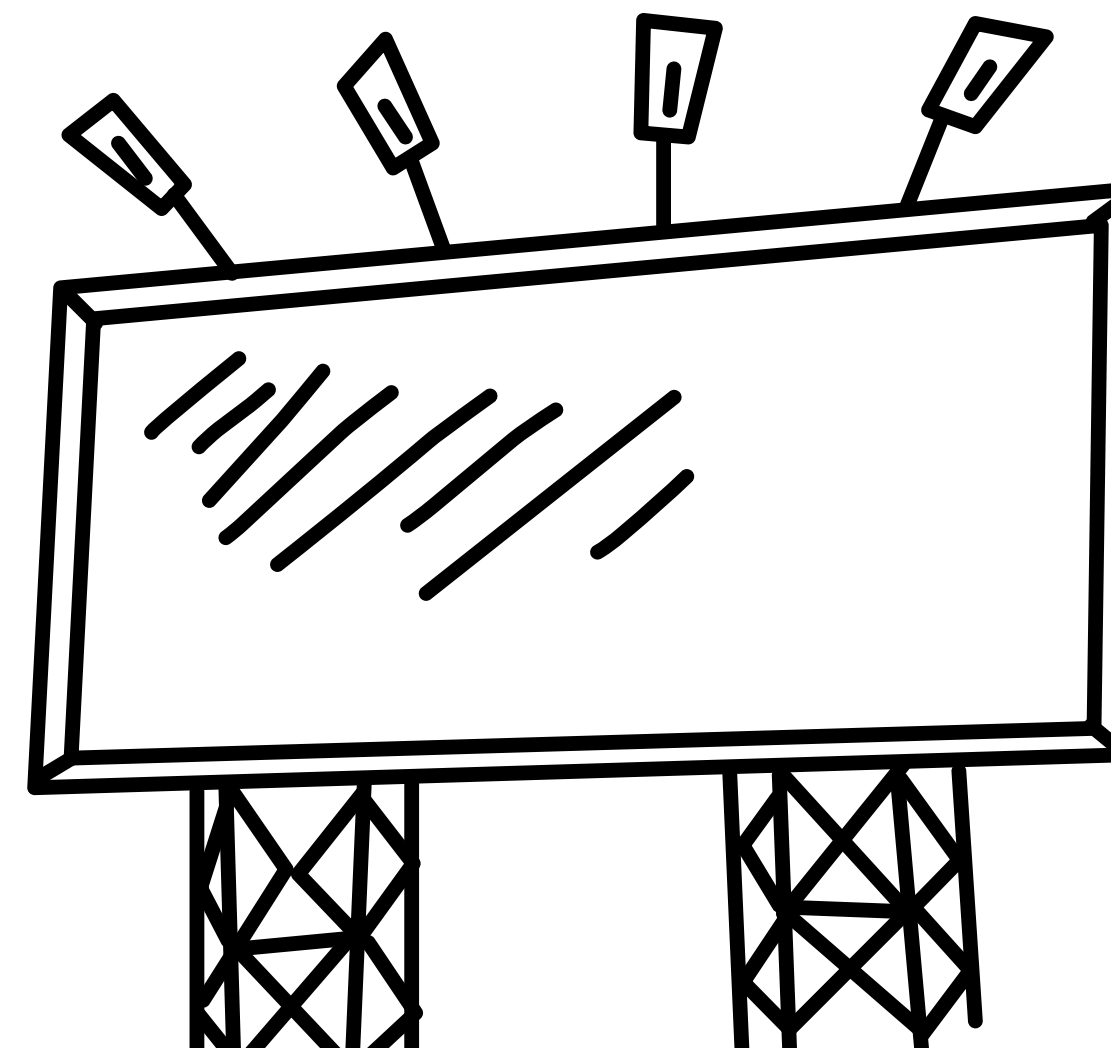
REKLAMA

OUTDOOROWA

Reklama zewnętrzna to przekaz, który ma docierać do potencjalnego konsumenta w przestrzeni miejskiej z:

- przystanków
- budynków
- niezależnych konstrukcji reklamowych
- tablic citylight
- otoczenia infrastruktury drogowej.

Może występować w formie tradycyjnej, drukowanej lub w nowszej wersji – elektronicznej.



Przykłady reklamy na przystankach



Reklamy na budynkach

Można je zobaczyć praktycznie wszędzie





REKLAMA

MOBILNA

inaczej tranzytowa lub potocznie „mobile” to jeden z nośników reklamy zewnętrznej. Eksponowana jest za pomocą środków transportu:

- **autobusów, busów**
- **taksówek, samochodów firmowych**
- **pryczepach itp.**

Charakterystyczny dla niej jest element ruchu

Reklamy na komunikacji miejskiej





SZYLD REKLAMOWY

to świetny nośnik informacji. Oczywiście automatycznie wędrują w stronę ciekawych treści wizualnych, dopiero później koncentrują się na przekazie słownym. To rozwiązanie marketingowe ma jednak bardzo szerokie grono odbiorców.



**Szyldy
sklepowe
oraz reklamy
wewnętrzne**

MATERIAŁY WYKORZYSTANE W PREZENTACJI

Zdjęcia – autorskie
Inne – <https://bilbordy.info/>



Autorzy:

Natalia Zawisz

Wiktor Kościsty